

4.4 后视镜

4.4.1 规格

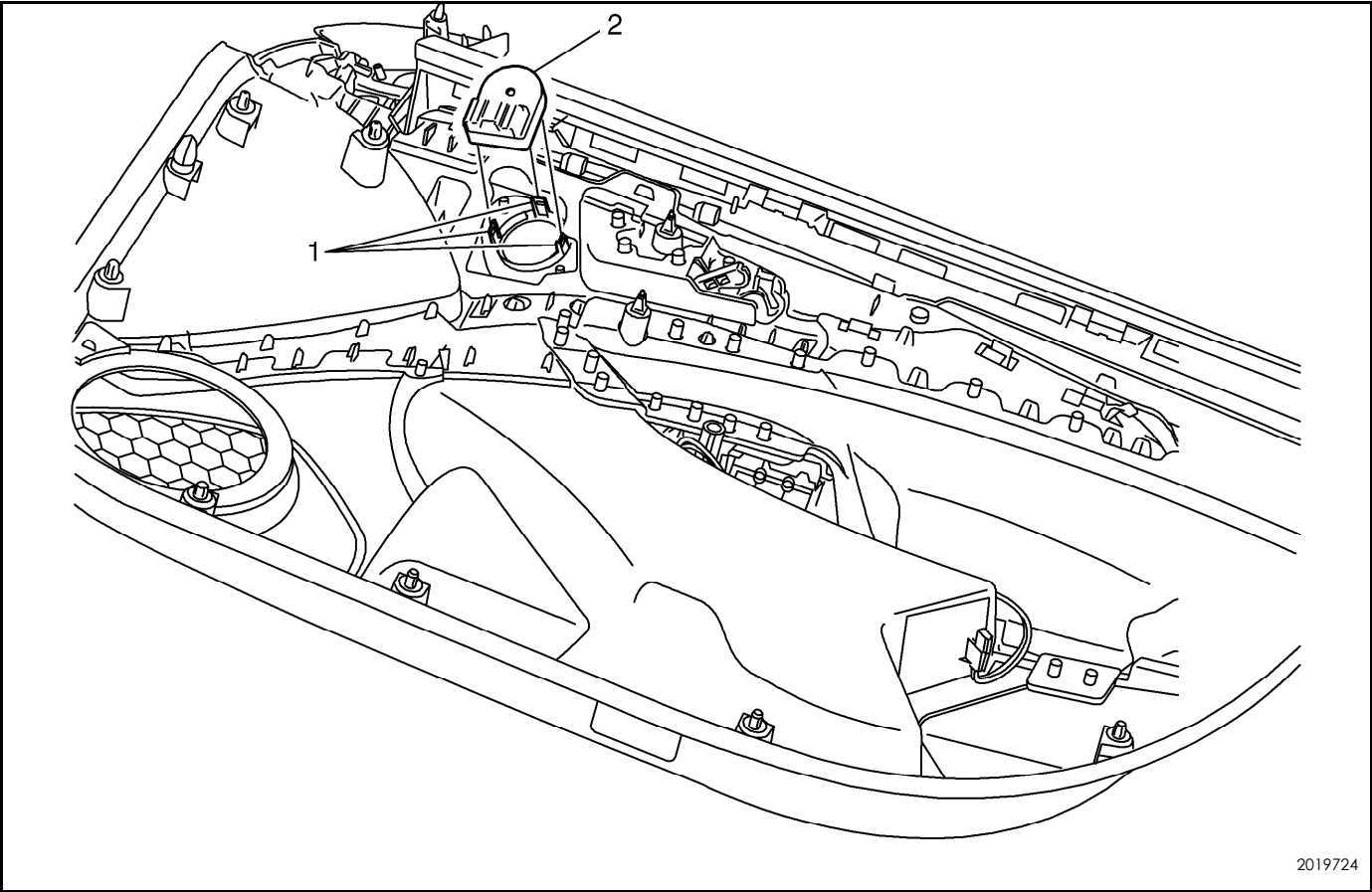
4.4.1.1 紧固件紧固规格

紧固件紧固规格

应用	规格	
	公制	英制
车内后视镜	1.8N•m	16 英寸磅力
车外后视镜电机螺钉	2N•m	18 英寸磅力
车外后视镜螺母	6N•m	54 英寸磅力

4.4.2 维修指南

4.4.2.1 车外遥控后视镜开关的更换

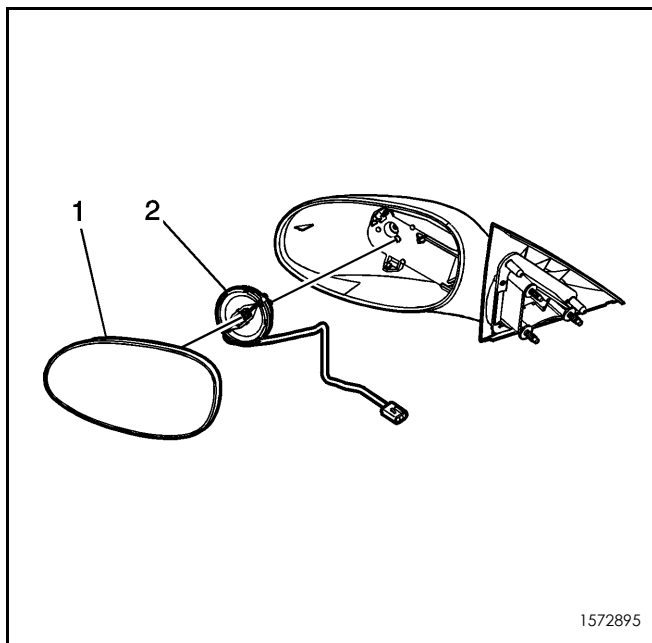


车外遥控后视镜开关的更换

引出编号	部件名称
预备程序 拆下前侧门装饰板。参见“前侧门装饰板的更换”。	
1	车外遥控后视镜开关固定件（数量：3） 提示：用小号平刃工具松开车外遥控后视镜开关。
2	车外遥控后视镜开关

4.4.2.2 车外后视镜电机的更换

拆卸程序



1. 拆下后视镜镜面 (1)。参见“车外后视镜玻璃的更换”。
2. 将螺钉从后视镜电机 (2) 上拆下。
3. 将电气连接器从后视镜电机的边缘上断开。
拆卸时，标记后视镜电机上螺塞的位置。
4. 拆下电机。

安装程序

1. 将电机置于后视镜外壳上。
2. 将电气连接器连接至后视镜电机的边缘。

告诫：参见“有关紧固件的告诫”。

3. 将螺钉安装至后视镜电机，并紧固至 2 牛米 (18 英寸磅力)。
4. 将镜面安装至后视镜壳体。参见“车外后视镜玻璃的更换”。
5. 检查后视镜的操作是否正确。

4.4.2.3 车外后视镜玻璃的更换

拆卸程序

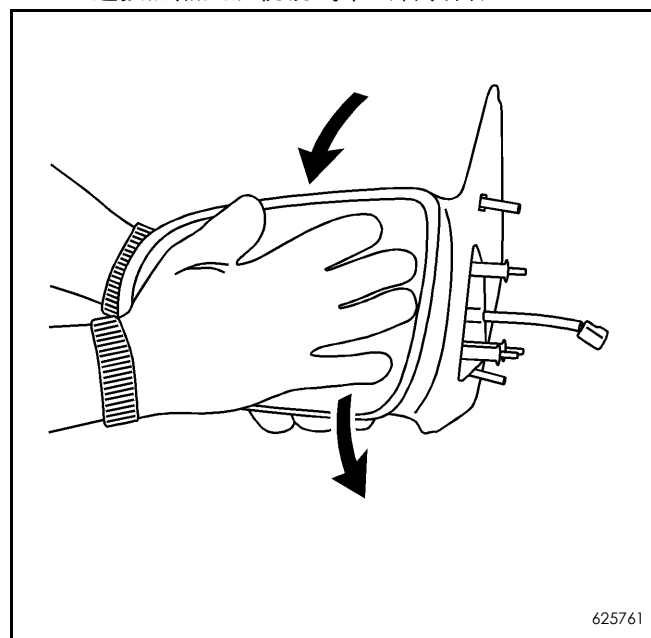
警告： 参见“有关眼睛保护的警告”。

注意： 后视镜背面的制造使后视镜的底部边缘与槽匹配且卡紧就位。这使后视镜能够旋转。

1. 小心地将镜面推向车辆前方、内边缘的下方、靠近前门车窗玻璃，以便可以通过。
2. 抓住镜面的背部，用力将其与后视镜电机和壳体分离。
必须猛地使劲将后视镜与壳体分离。
3. 向上并向外提起后视镜背部以便拆下凸舌。
4. 断开加热型后视镜线束（若装备）。

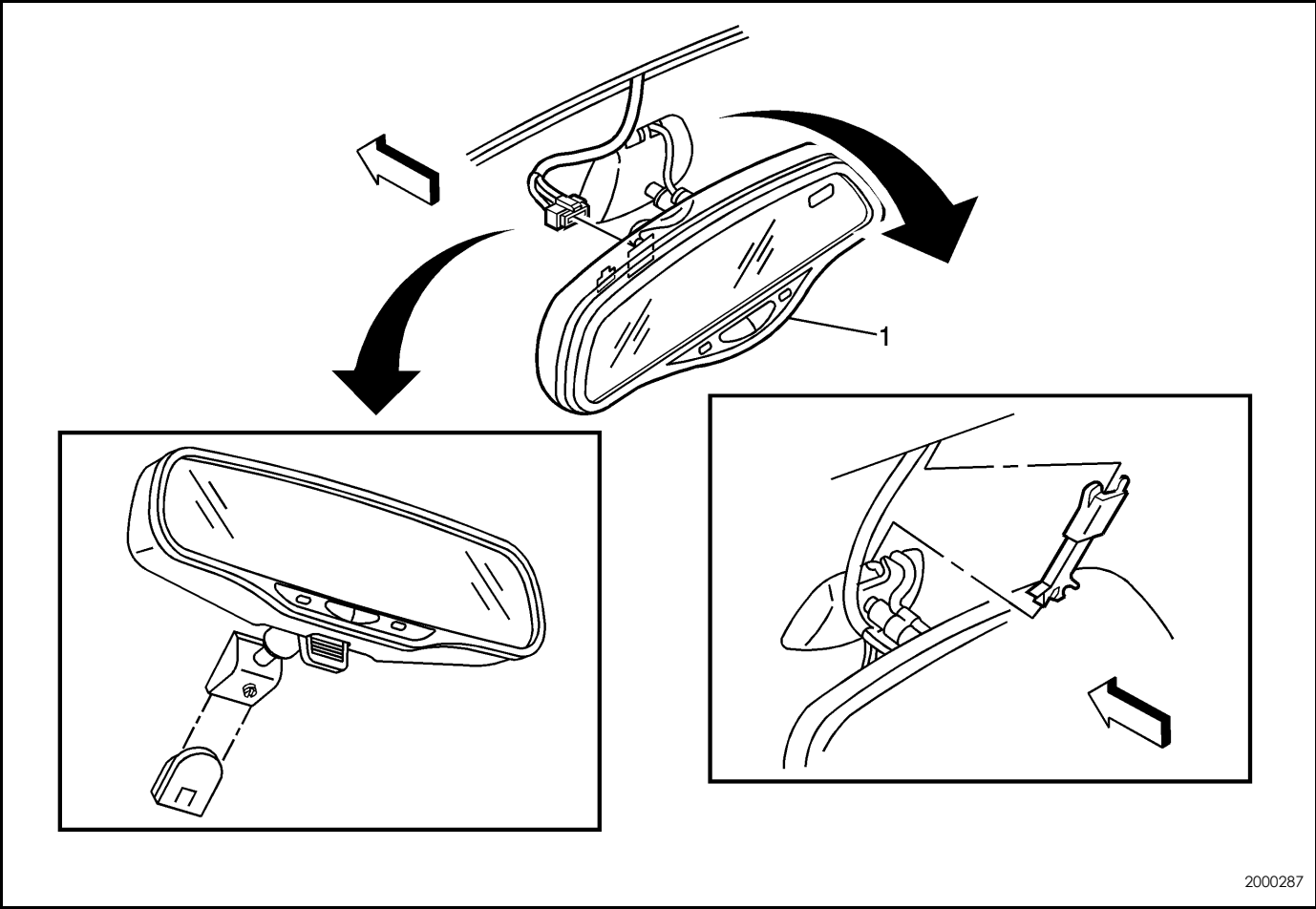
安装程序

1. 连接加热型后视镜线束（若装备）。



2. 用戴上手套的手掌用力按压镜面玻璃中心，直到壳体就位于电机。
正确就位后后视镜会发出劈啪声。
3. 检查后视镜的操作是否正确。

4.4.2.4 车内后视镜的更换



车内后视镜的更换

引出编号	部件名称
1	<p>车内后视镜</p> <p>告诫： 参见 “有关紧固件的告诫”。</p> <p>程序</p> <p>1. 拆下车内后视镜盖（若装备）</p> <p>2. 断开电气连接器（若装备）。</p> <p>3. 调整后视镜至完全向上位置。</p> <p>4. 松开位于后视镜镜座上的固定螺钉。</p> <p>5. 向上将后视镜从后视镜按钮滑出。</p> <p>6. 关于编程和设置信息，参见CELL Link Error - link target is empty cell ID 72864。</p> <p>紧固</p> <p>2 牛米（18 英寸磅力）</p>

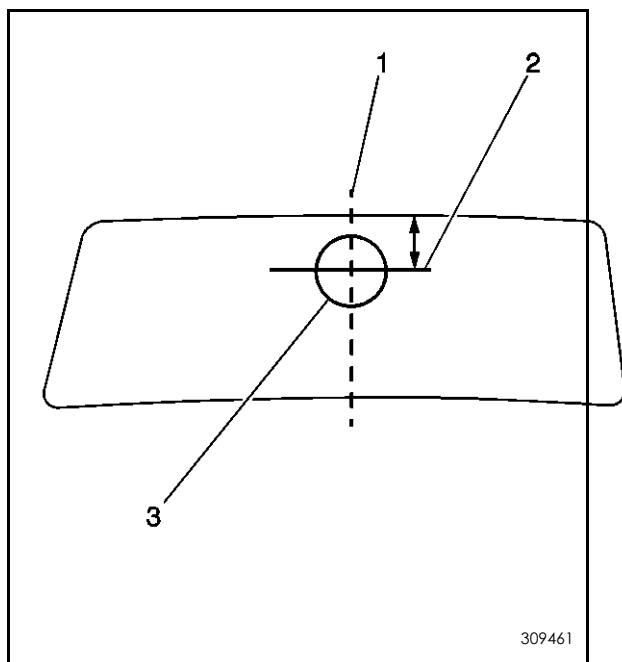
4.4.2.5 后视镜支架的安装

专用工具

安全剃刀或多用途刀

1. 确定后视镜安装基座的位置，并用记号笔在前风窗玻璃外侧标记基座的原始位置。如果不清

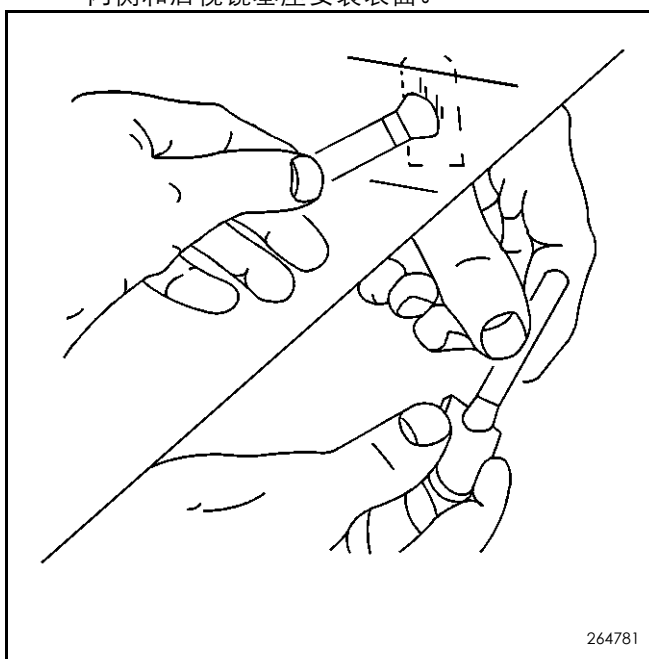
楚基座原先的安装位置，则按照以下步骤确定基座的安装位置：



- 1.1. 使用卷尺测量遮阳板基座上前风窗玻璃立柱之间的距离。
- 1.2. 用记号笔，在前风窗玻璃立柱中间，从车顶板至前风窗玻璃基座画一条中心线 (1)。
- 1.3. 在该位置上画一条与中心线 (2) 垂直相交的线。

后视镜安装基座顶部中心就在这些线的相交处。

2. 使用安全剃刀或多用途刀彻底刮擦前风窗玻璃内侧以清除所有残留的粘合剂。
3. 如果重新安装原先的安装基座，将后视镜安装基座放在一个合适的固定装置内，例如老虎钳。
4. 使用安全剃刀或多用途刀彻底刮擦后视镜安装基座以清除所有残留的粘合剂。
5. 用干净的布沾上石脑或异丙基乙醇和水的 50/50（容积比）混合液，彻底清洁前风窗玻璃内侧和后视镜基座安装表面。



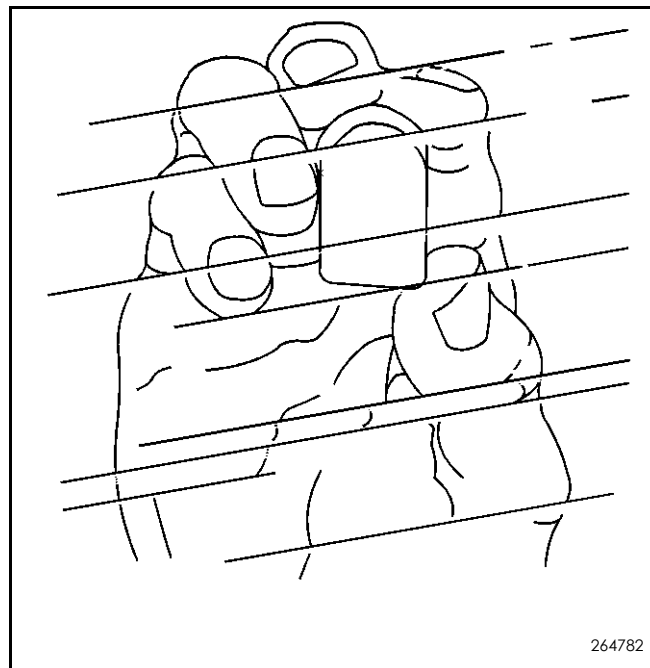
6. 使用车内后视镜粘合剂组件 GM 零件号为 89021329，（加拿大零件号 993362）或同等品，在后视镜基座安装表面上涂抹少量的活化剂。

7. 在前风窗玻璃的基座安装处涂抹少量活化剂。

8. 让活化剂干燥 5 分钟。

注意：切勿触摸后视镜安装基座的安装表面或玻璃。

9. 在后视镜安装基座的中心滴上一滴粘合剂。



10. 立即将安装基座放置到前风窗玻璃上，确保安装基座和前风窗玻璃外侧的记号正确对齐。

11. 将安装基座紧压就位保持 1 分钟。

12. 让粘合剂干燥 15 分钟。

13. 必要时，将后视镜安装至后视镜安装基座并紧固。

14. 连接电气连接器并安装线束盖（若装配）。

空白